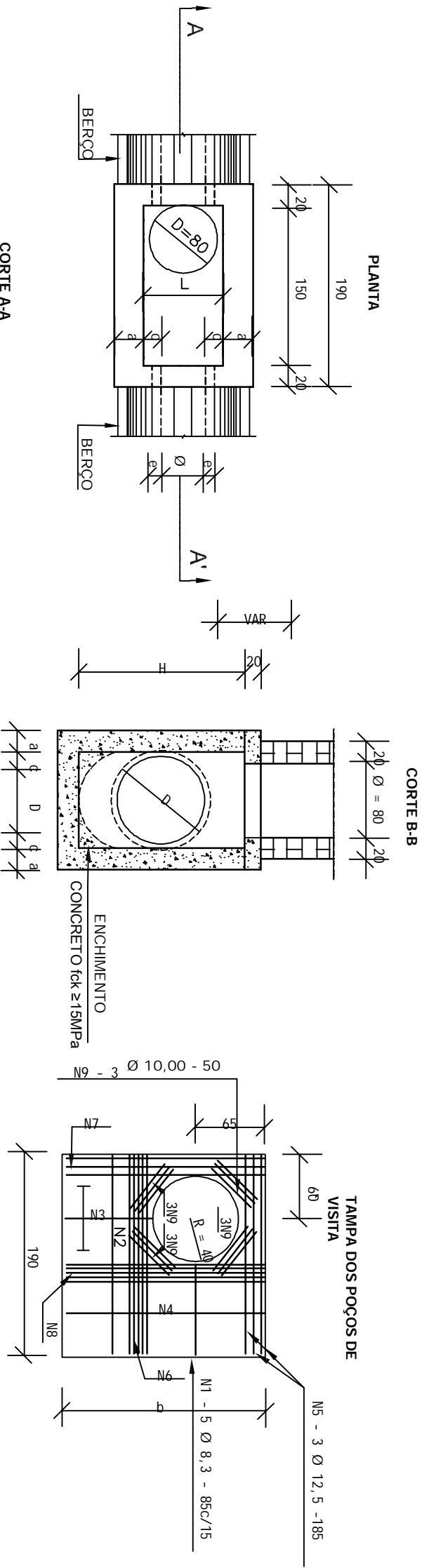
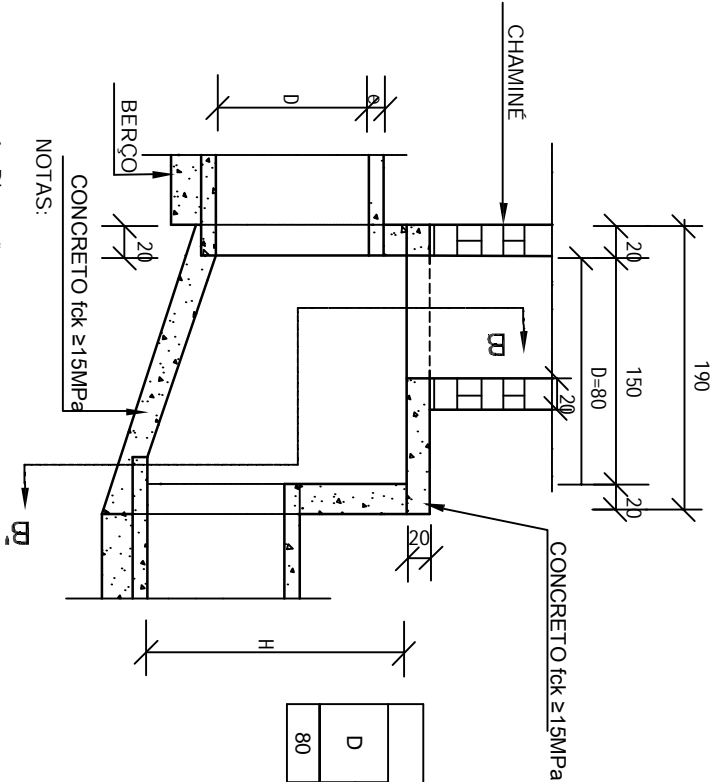


POÇOS DE VISITA - PV



DIMENSÕES E QUANTIDADES APROXIMADAS PARA UMA UNIDADE									
CÓDIGO	DIMENSÕES						FORMAS		
	D	a	b	c	h	H	(m²)	AÇO (kg)	CONCRETO (m³)
POÇOS DE VISITA COM DISPOSITIVO INTERNO DE QUEDA DE 50CM									
PV101	40/50	20	130	25	80	80	15,05	17	1,740
PV102	60	20	130	15	80	80	15,05	17	1,670

TABELA DE ARMADURAS DA TAMPA									
POSIÇÃO									
D	N1	N2	N3	N4	N5	N6	N7	N8	N9
80	6,3c/15	-	-	6,3c/15	3 Ø 12,5	-	3 Ø 12,5	4 Ø 6,3	12 Ø 10



- NOTAS:
- 1 - Dimensões em cm;
  - 2 - Biotola em aço CA-60;
  - 3 - Recobrimento das armaduras 2,5cm;
  - 4 - As quantidades apresentadas não incluem a chaminé.

**FONTES DE CONSULTA PARA COMPOSIÇÃO DE PREÇOS E SERVIÇOS:**

- SICRO 2 - Sistema de Custos Rodoviários - JANEIRO/2015.
- SINAP - Sistema Nacional de Preços - FEVEREIRO/2015.
- DNIT - Manual de Custos Rodoviários - Volume 7
- PMJF - Plano Municipal de Redução de Riscos à Escorregamentos - Projetos Básicos - junho/2010 - Composições de Preços Unitários
- SETOP - Secretaria de Estado de Transportes e Obras Públicas - DEZEMBRO/2014.
- TCPO - Tabela de Composições de Preços para Orçamentos - 13ª EDIÇÃO
- Maccaferri - Obras de Contenção - Manual Técnico
- GEORIO - Manual Técnico de Encostas - Ancoragens e Grampos - Volume 4
- DER - Especificação Técnica - ET-DE-G00/025 - Perfuração em Taludes
- DER - Especificação Técnica - ET-DE-G00/024 - Chumbamento com Haste de Aço
- DNER - Especificação de Serviço - DNER-ES 341/97 - Proteção de Corpo Estradal - Proteção Vegetal
- DNIT - Album de Projetos-Tipo de Dispositivos de Drenagem - 2ª Edição - 2006
- DNIT - Manual de Conservação de Rodovia - 2ª Edição - 2005
- CENTRAN - Centrote Excelência em Engenharia de Trabsportes - Segunda Etapa de Concessão de Rodovias Federais - Projetos Tipo

REVISÕES:

Nº	Data	Alterações
0	15/05/14	Emissão inicial para comentários
1	17/10/14	Inclusão de fontes de consulta.

LEGENDA:

PREFEITURA DE JUIZ DE FORA

PLANO MUNICIPAL DE REDUÇÃO DE RISCOS A ESCORREGAMENTOS - PMRRE

LOCAL: BAIRRO JARDIM NATAL / JÓQUEI CLUBE - SETOR N14 - SUBSETOR N14.4

TÍTULO DO PROJ.: ESTUDOS PRELIMINARES E PROJETOS BÁSICOS PARA O PMRRE

PROCESSO Nº 2598.0351.492.63/2011-MINISTÉRIO DAS CIDADES/CAIXA

ENG. RESP.: ALEXANDRE ZUPPOLINI NETO

CREA Nº 141401

PROJ.: PROJETO COMPLEMENTAR

ART Nº 1077886

DETALHES CONSTRUTIVOS

DATA: 15/05/2014

ESCALA: SEM ESCALA

FOLHA: 12/13

Notas:

As normas técnicas referentes a esse projeto estão listadas na Especificação Técnica.